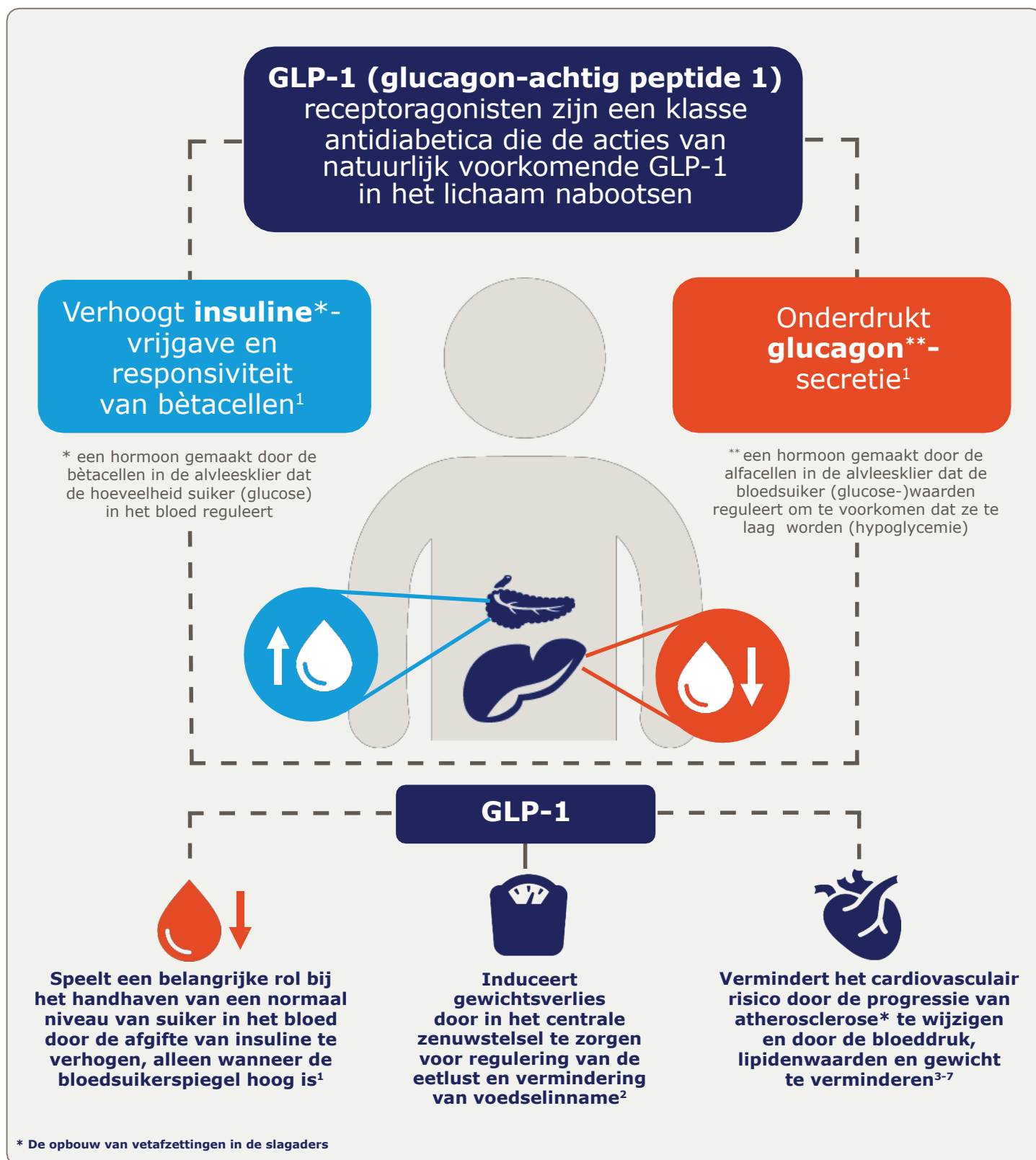


Mensen met diabetes type 2 ervaren een verminderde respons op incretines, de hormonen die de bloedsuikerspiegel mee reguleren. GLP-1 is één van deze hormonen¹



Referenties

1. Kim W, Egan JM. Pharmacol Rev. 2008;60:470-512 2. Flint A, Raben A, Ersboll AK, et al. Int J Obes Relat Metab Disord. 2001;25:781-792 3. Ahmann AJ, Capehorn M, Charpentier G, et al. Diabetes Care. 2018;41:258-266. 4. Ahrén B, Masmiquel L, Kumar H, et al. Lancet Diabetes Endocrinol. 2017;5:341-354. 5. Aroda VR, Bain SC, Cariou B, et al. Lancet Diabetes Endocrinol. 2017;5:355-366. 6. Sorli C, Harashima SI, Tsoukas GM, et al. Lancet Diabetes Endocrinol. 2017;5:251-260. 7. Rodbard H, Lingvay I, Reed J, et al. 52nd Annual Meeting of the EASD, Munich, Germany; 12-16 September 2016.